

<div>KOOSKÕLASTATUD</div> <div>Teehoiuteenistuse põhja osakonna korrashoiu ja liikluskorralduse üksus</div> <div>Jaan Saia, Harju maakonna liikluskorraldaja</div> <div>07.08.2025. a reg. nr. 174256</div> <div>Leht 1 lehti 3</div>																																												
<div>TINGIMUSED:</div> <div>1. Liikluse korraldamisel objektil juhinduda määrusest „Nõuded ajutisele liikluskorraldusele“ nr 43 ja juhenditest „Riigiteede ajutine liikluskorraldus“ MA 2018-009 ning „Metsamaterjali ladustamise ja teelt laadimise juhend“ KT_014_J4</div> <div>2. Paigaldatavad ajutised liiklusmärgid peavad olema valmistatud 2. klassi valgustpeegeldava kilega. Liikluse korraldamisel riigiteel kasutada 2. suurusgrupi liiklusmärke.</div> <div>3. Arvestada teelõigul olevate liiklusmärkidega</div> <div>4. Teele paigaldatud ajutise märgi kõrgus teekattest peab olema vähemalt 0,6 m.</div> <div>5. Kui liiklusmärk paigaldatakse kauemaks kui 30 päevaks siis peab selle paigaldama vastavalt alalistele märkidele esitatud nõuetele.</div> <div>6. Ladustamiskohta tähistavad liikluskorraldusvahendid paigaldada ladustamise alustamisel ja eemaldada pärast materjalivirna eemaldamist ning teemaa korrastamist.</div> <div>7. Tööst teavitaval liiklusmärgil 595c peab olema antud objektiga tegeleva tööde juhi telefoninumber</div> <div>8. Virnastamistöö teha metsapoolsest küljest.</div> <div>9. Sõiduteel väljaspool tööruumi ei tohi parkida sõidukeid ja mehhanisme ega ladustada materjale.</div> <div>10. Tagada tööde tegemise alal tee katte puhtus.</div> <div>11. Puiduvirna kaugus teepeenra välisäärest vähemalt 4 meetrit. Ladustatud materjali virn tähistada kogu pikkuses märkidega 686, märkide samm ≤ 50 m</div> <div>12. Puiduvirn ei tohi jääda ristmiku nähtavuskolmnurka ega varjata teel olevaid liiklusmärke</div>	<table><tr><td>Tüüpjoonis</td><td colspan="4">Metsamaterjali ladustamine kattega tee äärde – kiirus 90 km/h</td><td colspan="2">Joonis 5-1</td></tr><tr><td>Töö nimetus</td><td colspan="3">Metsamaterjali ladustamine riigitee teemaal</td><td colspan="2">Töö tegemise aeg</td><td>20.08.2025 kuni 31.12.2025</td></tr><tr><td rowspan="2">Tööde asukoht</td><td>Tee nr</td><td>11234</td><td>Tee nimi</td><td colspan="2">Harju-Risti – Pae</td><td>Km</td><td>1,5 – 1,8</td></tr><tr><td>Muu info</td><td colspan="5">Töökoht teest vasakul ja paremal</td></tr><tr><td>Tööde tegija</td><td colspan="6">RMK, Sagadi küla; Haljala vald; Lääne – Virumaa; 45403 mark.kostogov@rmk.ee</td></tr><tr><td colspan="2">Liikluskorralduse eest vastutaja</td><td>Nimi</td><td colspan="3">Mark Kostõgov</td><td>Tel. nr</td><td>56257992</td></tr></table>	Tüüpjoonis	Metsamaterjali ladustamine kattega tee äärde – kiirus 90 km/h				Joonis 5-1		Töö nimetus	Metsamaterjali ladustamine riigitee teemaal			Töö tegemise aeg		20.08.2025 kuni 31.12.2025	Tööde asukoht	Tee nr	11234	Tee nimi	Harju-Risti – Pae		Km	1,5 – 1,8	Muu info	Töökoht teest vasakul ja paremal					Tööde tegija	RMK, Sagadi küla; Haljala vald; Lääne – Virumaa; 45403 mark.kostogov@rmk.ee						Liikluskorralduse eest vastutaja		Nimi	Mark Kostõgov			Tel. nr	56257992
Tüüpjoonis	Metsamaterjali ladustamine kattega tee äärde – kiirus 90 km/h				Joonis 5-1																																							
Töö nimetus	Metsamaterjali ladustamine riigitee teemaal			Töö tegemise aeg		20.08.2025 kuni 31.12.2025																																						
Tööde asukoht	Tee nr	11234	Tee nimi	Harju-Risti – Pae		Km	1,5 – 1,8																																					
	Muu info	Töökoht teest vasakul ja paremal																																										
Tööde tegija	RMK, Sagadi küla; Haljala vald; Lääne – Virumaa; 45403 mark.kostogov@rmk.ee																																											
Liikluskorralduse eest vastutaja		Nimi	Mark Kostõgov			Tel. nr	56257992																																					

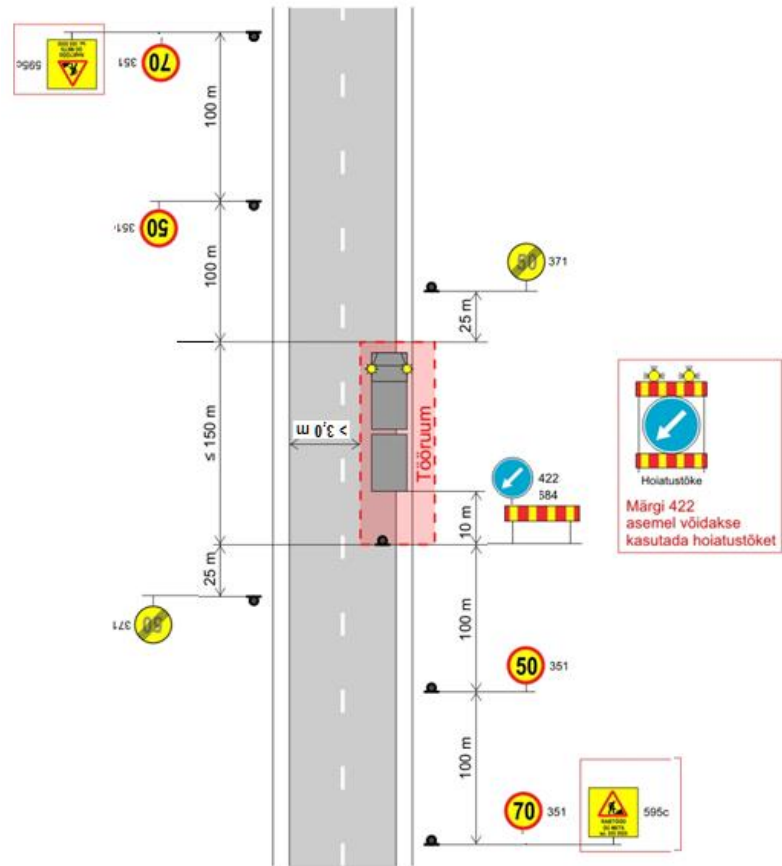
KOOSKÕLASTATUD

Teehoiuteenistuse põhja osakonna korrashoiu ja liikluskorralduse üksus
Jaan Saia, Harju maakonna liikluskorraldaja
07.08.2025. a reg. nr. 174256
Leht 2 lehti 3

- 13. Teel ja teemaal töid tegeval sõidukil peab olema sisse lülitatud vähemalt üks nõuetele vastav ja igas suunas nähtav kollane vilkur või vilkurite kombinatsioon
- 14. Langetamis-, virnastamis- ja laadimistöid tegevate masinate töötuled ei tohi pimestada teel liiklejaid
- 15. Kiirust piirata ja teed kitsendada on lubatud ainult laadimistöö ajal. Kui veok sõidab ära siis piirang eemaldada.
- 16. Pimedal ajal tehtava laadimistöö korral on hoiatustökke kasutamine kohustuslik
- 17. Laadimistöö ajal peab töötava laadimismasina ohutusruumi kõrvale jääva tee katte laius olema vähemalt 3,5 meetrit
- 18. Metsamaterjali äraveol lähtuda teele kehtestatud massipiirangust ning veokite sõidu keelust.
- 19. Töötamisel elektripaigaldise kaitsevööndis juhendada elektriohutuse nõuetest
- 20. Vähemalt 24 tundi enne tööde alustamist või liikluskorralduse muutmist teavitada liiklusjuhtimiskeskust e-post tmc@transpordiamet.ee või Transpordiametit Tark Tee liikluspiirangute iseteeninduskeskkonnas, millele pääseb ligi Transpordiameti e-teeninduse kaudu.

Kooskõlastatud liikluskorralduse joonised ei asenda teel ja teemaal töötamise luba

Liikluskorralduse joonis peab olema koos tööloaga tööde tegemise ajal objektil.



Tüüpjoonis	Metsamaterjali ladustamine kattega tee äärde – kiirus 90 km/h					Joonis 5-1	
Töö nimetus	Metsamaterjali ladustamine riigitee teemaal			Töö tegemise aeg		20.08.2025 kuni 31.12.2025	
Tööde asukoht	Tee nr	11234	Tee nimi	Harju-Risti – Pae		Km	1,5 – 1,8
	Muu info	Töökoht teest vasakul ja paremal					
Tööde tegija	RMK, Sagadi küla; Haljala vald; Lääne – Virumaa; 45403 mark.kostogov@rmk.ee						
Liikluskorralduse eest vastutaja			Nimi	Mark Kostõgov	Tel. nr	56257992	

Laoplatsi asukoht

